

Схема расположения границ публичного сервитута

для эксплуатации объекта

ВЛ 6 кВ от ПС Кривое до н.п. Мутная (диспетчерское наименование КВЛ 6 кВ Мутная от ПС Кривое)

Обзорная схема границ объекта землеустройства



УСЛОВНЫЕ ОБОЗНАЧЕНИЯ

- границы устанавливаемого публичного сервитута
- ось линии, контур объекта
- границы муниципального образования, населенных пунктов
- границы кадастрового квартала
- границы земельных участков, попадающих в зону публичного сервитута

- 1 - обозначение характерной точки границы устанавливаемого публичного сервитута
- :123 - кадастровый номер земельного участка
- 59:32:0000000 - кадастровый номер квартала
- г. Пермь - наименование муниципального образования, населенного пункта

Схема расположения границ публичного сервитута
для эксплуатации объекта
ВЛ 6 кВ от ПС Кривое до н.п. Мутная (диспетчерское наименование КВЛ 6 кВ Мутная от ПС Кривое)



Схема расположения границ публичного сервитута
для эксплуатации объекта
ВЛ 6 кВ от ПС Кривое до н.п. Мутная (диспетчерское наименование КВЛ 6 кВ Мутная от ПС Кривое)



Схема расположения границ публичного сервитута
для эксплуатации объекта
ВЛ 6 кВ от ПС Кривое до н.п. Мутная (диспетчерское наименование КВЛ 6 кВ Мутная от ПС Кривое)



**Схема расположения границ публичного сервитута
для эксплуатации объекта
ВЛ 6 кВ от ПС Кривое до н.п. Мутная (диспетчерское наименование КВЛ 6 кВ Мутная от ПС Кривое)**



Схема расположения границ публичного сервитута

для эксплуатации объекта

ВЛ 6 кВ от ПС Кривое до н.п. Мутная (диспетчерское наименование КВЛ 6 кВ Мутная от ПС Кривое)



Схема расположения границ публичного сервитута
для эксплуатации объекта

ВЛ 6 кВ от ПС Кривое до н.п. Мутная (диспетчерское наименование КВЛ 6 кВ Мутная от ПС Кривое)



Схема расположения границ публичного сервитута

для эксплуатации объекта

ВЛ 6 кВ от ПС Кривое до н.п. Мутная (диспетчерское наименование КВЛ 6 кВ Мутная от ПС Кривое)



Схема расположения границ публичного сервитута
для эксплуатации объекта
ВЛ 6 кВ от ПС Кривое до н.п. Мутная (диспетчерское наименование КВЛ 6 кВ Мутная от ПС Кривое)

МО "Добрянский городской округ"

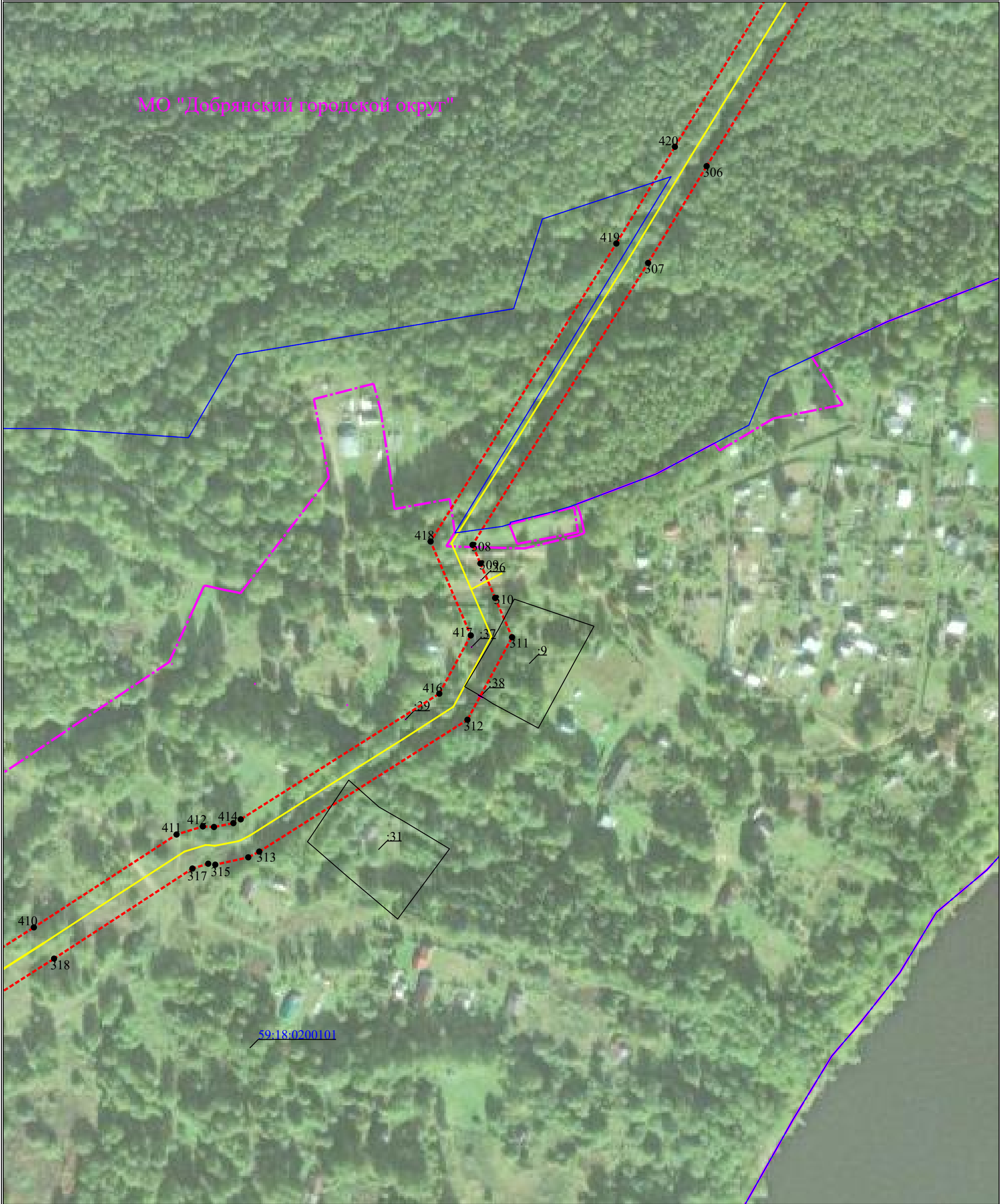


Схема расположения границ публичного сервитута
для эксплуатации объекта
ВЛ 6 кВ от ПС Кривое до н.п. Мутная (диспетчерское наименование КВЛ 6 кВ Мутная от ПС Кривое)

МО "Добрянский городской округ"

59:18:3750213

59:18:1700101



**Схема расположения границ публичного сервитута
для эксплуатации объекта
ВЛ 6 кВ от ПС Кривое до н.п. Мутная (диспетчерское наименование КВЛ 6 кВ Мутная от ПС Кривое)**

МО "Добрянский городской округ"

59:18:3750213

436

290

435

291

434

292

433

293

Схема расположения границ публичного сервитута
для эксплуатации объекта
ВЛ 6 кВ от ПС Кривое до н.п. Мутная (диспетчерское наименование КВЛ 6 кВ Мутная от ПС Кривое)



**Схема расположения границ публичного сервитута
для эксплуатации объекта
ВЛ 6 кВ от ПС Кривое до н.п. Мутная (диспетчерское наименование КВЛ 6 кВ Мутная от ПС Кривое)**



Схема расположения границ публичного сервитута
для эксплуатации объекта

ВЛ 6 кВ от ПС Кривое до н.п. Мутная (диспетчерское наименование КВЛ 6 кВ Мутная от ПС Кривое)



**Схема расположения границ публичного сервитута
для эксплуатации объекта
ВЛ 6 кВ от ПС Кривое до н.п. Мутная (диспетчерское наименование КВЛ 6 кВ Мутная от ПС Кривое)**



Схема расположения границ публичного сервитута
для эксплуатации объекта

ВЛ 6 кВ от ПС Кривое до н.п. Мутная (диспетчерское наименование КВЛ 6 кВ Мутная от ПС Кривое)

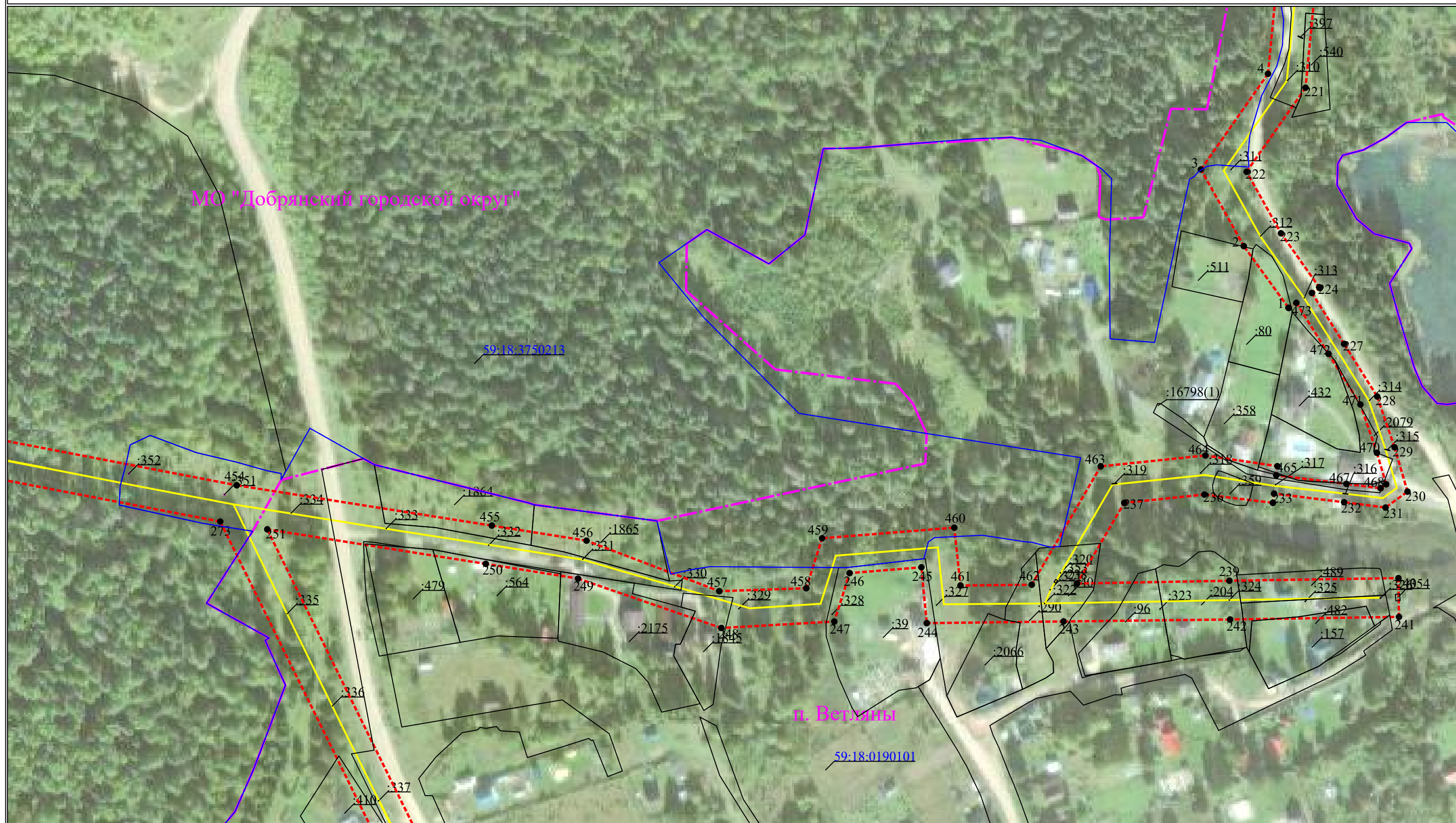


Схема расположения границ публичного сервитута
для эксплуатации объекта

ВЛ 6 кВ от ПС Кривое до н.п. Мутная (диспетчерское наименование КВЛ 6 кВ Мутная от ПС Кривое)

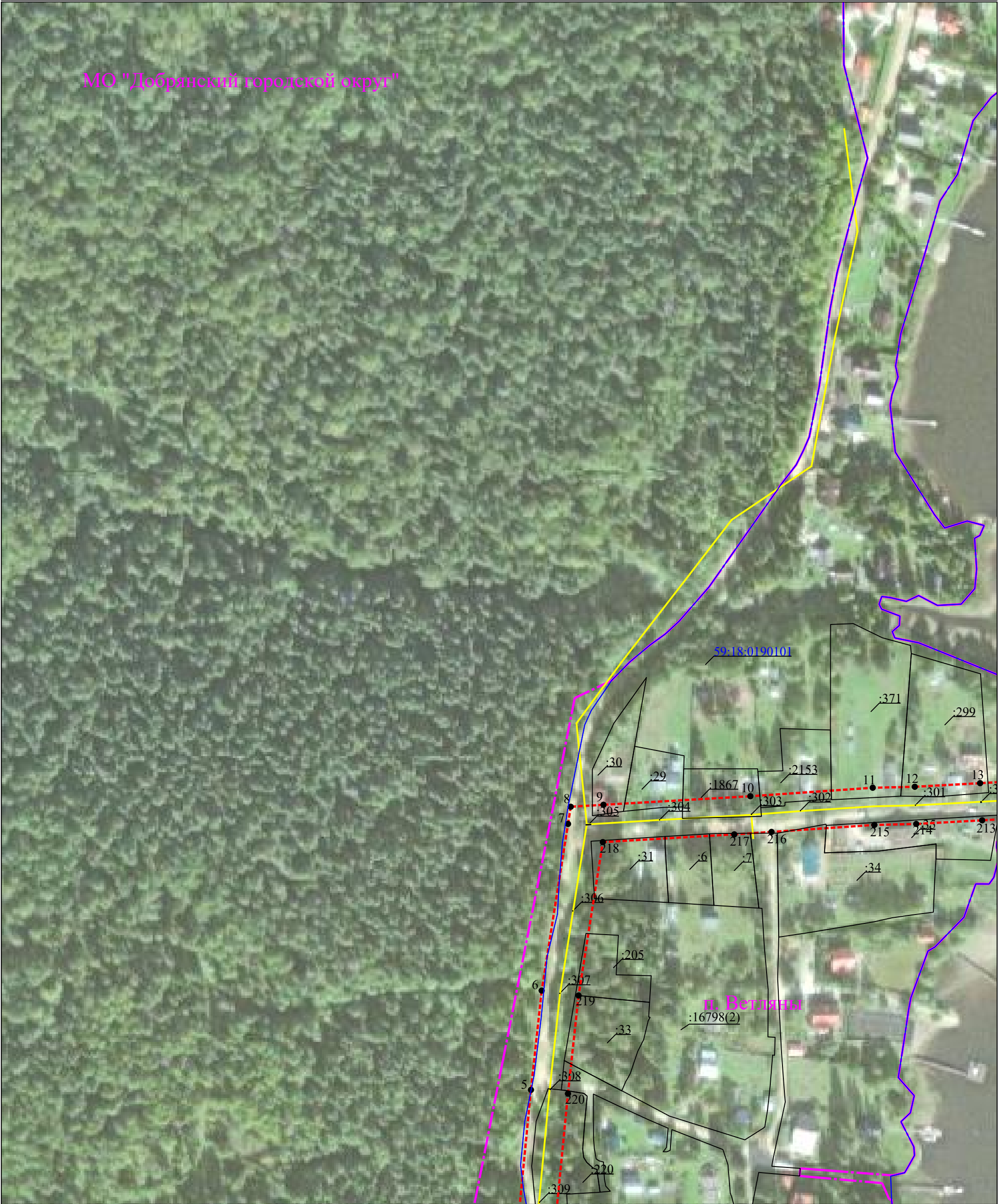


Схема расположения границ публичного сервитута

для эксплуатации объекта

ВЛ 6 кВ от ПС Кривое до н.п. Мутная (диспетчерское наименование КВЛ 6 кВ Мутная от ПС Кривое)



Схема расположения границ публичного сервитута

для эксплуатации объекта

ВЛ 6 кВ от ПС Кривое до н.п. Мутная (диспетчерское наименование КВЛ 6 кВ Мутная от ПС Кривое)



Схема расположения границ публичного сервитута
для эксплуатации объекта

ВЛ 6 кВ от ПС Кривое до н.п. Мутная (диспетчерское наименование КВЛ 6 кВ Мутная от ПС Кривое)

МО "Добринский городской округ"



Схема расположения границ публичного сервитута

для эксплуатации объекта

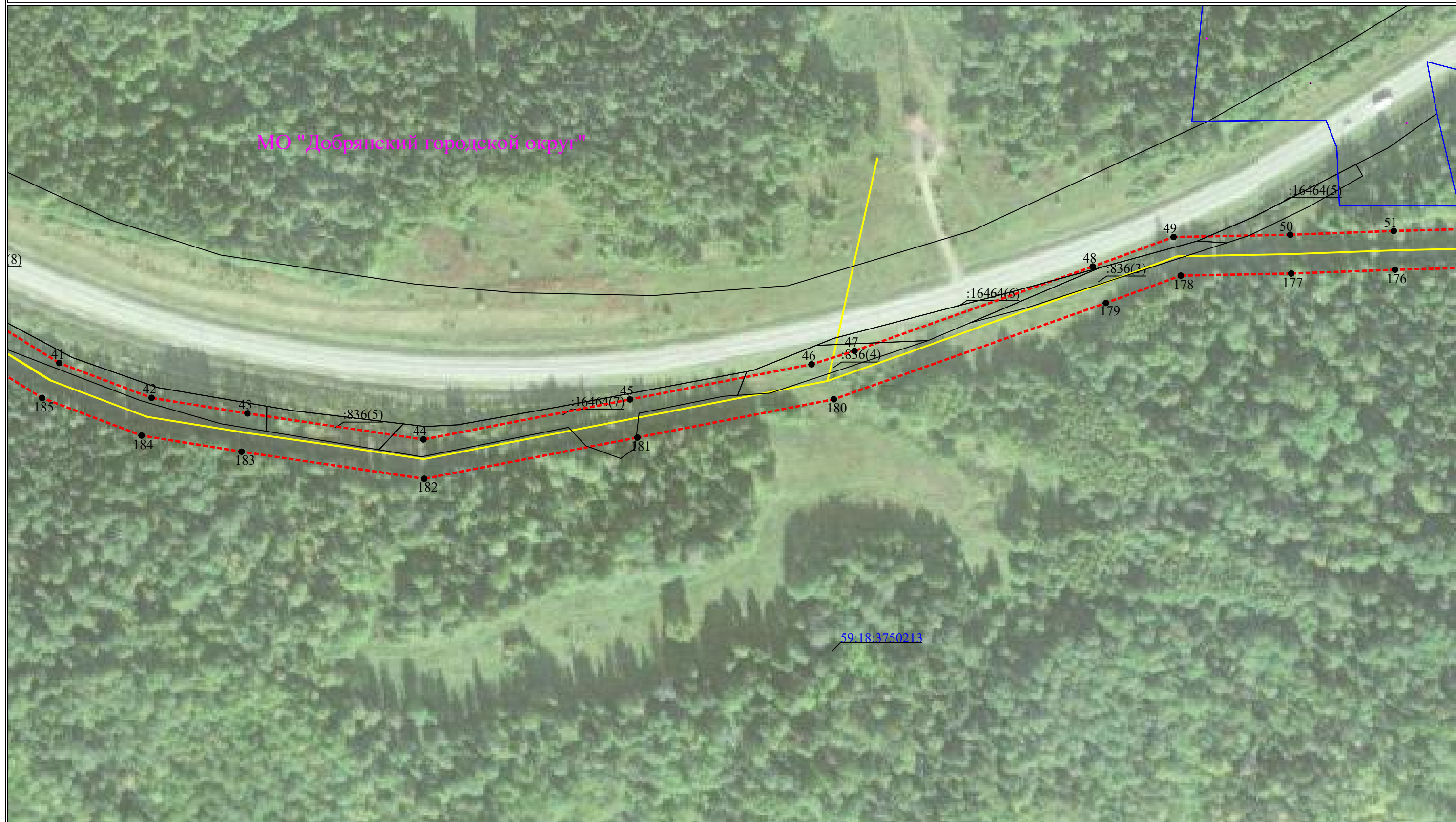
ВЛ 6 кВ от ПС Кривое до н.п. Мутная (диспетчерское наименование КВЛ 6 кВ Мутная от ПС Кривое)



Схема расположения границ публичного сервитута

для эксплуатации объекта

ВЛ 6 кВ от ПС Кривое до н.п. Мутная (диспетчерское наименование КВЛ 6 кВ Мутная от ПС Кривое)



ВЛ 6 кВ от ПС Кривое до н.п. Мутная (диспетчерское наименование КВЛ 6 кВ Мутная от ПС Кривое)



Схема расположения границ публичного сервитута

для эксплуатации объекта

ВЛ 6 кВ от ПС Кривое до н.п. Мутная (диспетчерское наименование КВЛ 6 кВ Мутная от ПС Кривое)



Схема расположения границ публичного сервитута
для эксплуатации объекта
ВЛ 6 кВ от ПС Кривое до н.п. Мутная (диспетчерское наименование КВЛ 6 кВ Мутная от ПС Кривое)



Схема расположения границ публичного сервитута
для эксплуатации объекта
ВЛ 6 кВ от ПС Кривое до н.п. Мутная (диспетчерское наименование КВЛ 6 кВ Мутная от ПС Кривое)



Схема расположения границ публичного сервитута
для эксплуатации объекта
ВЛ 6 кВ от ПС Кривое до н.п. Мутная (диспетчерское наименование КВЛ 6 кВ Мутная от ПС Кривое)



Схема расположения границ публичного сервитута
для эксплуатации объекта
ВЛ 6 кВ от ПС Кривое до н.п. Мутная (диспетчерское наименование КВЛ 6 кВ Мутная от ПС Кривое)



Схема расположения границ публичного сервитута
для эксплуатации объекта
ВЛ 6 кВ от ПС Кривое до н.п. Мутная (диспетчерское наименование КВЛ 6 кВ Мутная от ПС Кривое)



Схема расположения границ публичного сервитута
для эксплуатации объекта

ВЛ 6 кВ от ПС Кривое до н.п. Мутная (диспетчерское наименование КВЛ 6 кВ Мутная от ПС Кривое)



**Схема расположения границ публичного сервитута
для эксплуатации объекта
ВЛ 6 кВ от ПС Кривое до н.п. Мутная (диспетчерское наименование КВЛ 6 кВ Мутная от ПС Кривое)**



Сведения о местоположении границ объектов

ВЛ 6 кВ от ПС Кривое до н.п. Мутная (диспетчерское наименование КВЛ 6 кВ Мутная от ПС Кривое)

Перечень характерных точек		
Площадь зоны публичного сервитута 479554 кв.м		
Обозначение характерных точек границ	Координаты, м	
	X	Y
1	2	3
1	548109.88	2262822.97
2	548143.43	2262798.65
3	548184.99	2262775.41
4	548236.81	2262811.76
5	548337.87	2262821.59
6	548393.91	2262827.64
7	548488.04	2262842.51
8	548497.72	2262844.04
9	548498.83	2262862.52
10	548503.66	2262945.42
11	548508.46	2263014.46
12	548509	2263038.21
13	548511.04	2263075.07
14	548522.56	2263287.98
15	548525.64	2263339.02
16	548551.79	2263418.51
17	548605.32	2263577.45
18	548648.18	2263706.62
19	548664.11	2263757.46
20	548711.26	2263898.43
21	548780.75	2264105.5
22	548799.03	2264160.8
23	548810.98	2264208.41
24	548853.5	2264359.76
25	548873.08	2264411.21
26	548893.27	2264471.54
27	548965.16	2264696.07
28	549005.4	2264816.49
29	549027.06	2264880.59
30	549045.68	2264944.53
31	549071.48	2265015.06
32	549098.63	2265093.51
33	549143.41	2265139.88
34	549166.43	2265211.2
35	549185.03	2265274.93
36	549267.26	2265540.8
37	549331.05	2265741.37
38	549314.9	2265788.78
39	549277.05	2265894.71
40	549166.94	2266074.64
41	549113.2	2266161.87
42	549094.3	2266211.87
43	549085.9	2266263.82
44	549071.79	2266359.15
45	549093.46	2266471.17
46	549112.49	2266569.51
47	549119.75	2266592.8
48	549165.49	2266721.92
49	549181.48	2266765.72
50	549182.7	2266828.89
51	549184.76	2266885.06
52	549189.3	2267057.34
53	549263.56	2267237.76
54	549288.74	2267297.56
55	549252.52	2267418.35
56	549215.97	2267536.71
57	549197.11	2267589.84
58	549207	2267595.89
59	549488.54	2267649.58
60	549645.02	2267553.46
61	549714.53	2267556.34
62	549857.27	2267662.86
63	549881.43	2267755.64
64	549858.57	2268108.8
65	549855.87	2268145.89
66	549855.41	2268152.2
67	549863.38	2268161.79
68	549890.95	2268195
69	549910.89	2268248.98
70	549928.59	2268298.68
71	549955.24	2268314.83
72	549970.25	2268324.25
73	549979.51	2268330.04
74	550063.52	2268379.97
75	550325.54	2268537.6
76	550548.44	2268672.53
77	550604.25	2268707.12
78	550769.22	2268808.04
79	550875.23	2268871.9
80	551039.92	2268972.23
81	551111.57	2268991.88
82	551179.29	2269010.19
83	551314.5	2269048.06
84	551364.09	2269070.03
85	551437.08	2269088.05
86	551633.21	2269138.57
87	551694.91	2269153.11
88	551875.09	2269199.32
89	551939.48	2269215.34
90	552059.18	2269246.24
91	552119.47	2269261.11
92	552179.71	2269276.67
93	552240.58	2269293.07
94	552300.2	2269306.05
95	552360.62	2269322.53
96	552479.37	2269353.44
97	552658.67	2269398.92
98	552840.83	2269430.86
99	552954.46	2269449.51
100	553069.08	2269469.04
101	553133.24	2269479.78
102	553347.65	2269517.28
103	553350.57	2269645.8
104	553535.18	2269629.24
105	553579.94	2269626.75

1	2	3
106	553630.16	2269627.75
107	553666.47	2269626.56
108	553720.58	2269625.84
109	553776.28	2269623.26
110	553796.63	2269589.4
111	553814.63	2269600.22
112	553801.32	2269622.38
113	553811.25	2269622.06
114	554060.4	2269615.24
115	554108.15	2269549.33
116	554125.11	2269561.71
117	554071.37	2269635.97
118	553811.89	2269643.05
119	553782.8	2269643.99
120	553721.2	2269646.83
121	553666.95	2269647.56
122	553630.3	2269648.76
123	553580.31	2269647.76
124	553536.75	2269650.19
125	553330.13	2269668.72
126	553327.05	2269535.03
127	553129.66	2269500.48
128	553065.6	2269489.74
129	552950.9	2269470.2
130	552837.33	2269451.56
131	552654.31	2269419.48
132	552474.13	2269373.78
133	552355.22	2269342.82
134	552295.2	2269326.46
135	552235.61	2269313.48
136	552174.35	2269296.98
137	552114.33	2269281.47
138	552054.04	2269266.6
139	551934.31	2269235.7
140	551869.96	2269219.68
141	551689.88	2269173.5
142	551628.21	2269158.97
143	551431.94	2269108.41
144	551357.27	2269089.97
145	551307.42	2269067.89
146	551173.67	2269030.42
147	551106.05	2269012.14
148	551031.51	2268991.69
149	550864.33	2268889.84
150	550758.38	2268826.02
151	550593.23	2268725
152	550537.46	2268690.43
153	550314.68	2268555.57
154	550052.7	2268397.97
155	549976.47	2268352.71
156	549958.44	2268341.63
157	549944.22	2268332.71
158	549911.32	2268312.77
159	549891.15	2268256.14
160	549872.5	2268205.65
161	549833.84	2268159.11
162	549837.62	2268107.36
163	549860.25	2267757.61
164	549838.82	2267675.32
165	549707.14	2267577.05
166	549650.55	2267574.7
167	549492.62	2267671.74
168	549199.33	2267615.83
169	549183.32	2267606.02
170	549171.62	2267598.86
171	549196.04	2267530.09
172	549232.44	2267412.23
173	549266.47	2267298.77
174	549244.16	2267245.8
175	549168.41	2267061.79
176	549163.76	2266885.7
177	549161.7	2266829.47
178	549160.56	2266769.63
179	549145.73	2266729
180	549093.55	2266581.59
181	549072.84	2266475.15
182	549050.48	2266359.58
183	549065.14	2266260.65
184	549073.91	2266206.43
185	549094.28	2266152.54
186	549149.02	2266063.68
187	549257.99	2265885.62
188	549295.07	2265781.85
189	549308.92	2265741.2
190	549247.23	2265547.11
191	549164.9	2265280.94
192	549146.36	2265217.37
193	549124.92	2265150.97
194	549080.3	2265104.76
195	549051.7	2265022.1
196	549025.71	2264951.08
197	549007.03	2264886.89
198	548985.49	2264823.19
199	548945.2	2264702.6
200	548873.32	2264478.08
201	548853.3	2264418.28
202	548833.53	2264366.35
203	548790.68	2264213.81
204	548778.85	2264166.66
205	548760.82	2264112.11
206	548691.32	2263905.03
207	548644.13	2263763.93
208	548628.18	2263713.02
209	548585.42	2263584.17
210	548531.89	2263425.23
211	548504.85	2263342.99
212	548501.6	2263289.15
213	548490.07	2263076.22
214	548488.01	2263039.03
215	548487.47	2263015.38

1	2	3
216	548483.51	2262957.33
217	548482.12	2262936.34
218	548477.77	2262862.15
219	548391.14	2262848.46
220	548335.75	2262842.48
221	548229.24	2262832.1
222	548183.71	2262800.16
223	548150.39	2262818.8
224	548121.15	2262839.5
225	548120.7	2262839.78
226	548118.04	2262835.57
227	548090.4	2262853.02
228	548061.94	2262870.94
229	548034.4	2262880.36
230	548010.4	2262887.37
231	548001.76	2262875.46
232	548004.65	2262853
233	548009.3	2262815.03
234	548004.33	2262814.42
235	548004.33	2262814.42
236	548008.81	2262777.29
237	548004.29	2262733.86
238	547960.59	2262708.31
239	547962.1	2262790.84
240	547963.51	2262882.46
241	547942.51	2262882.75
242	547941.1	2262791.24
243	547940.04	2262700.96
244	547939.12	2262626.83
245	547969.39	2262623.93
246	547966.22	2262585.05
247	547939.99	2262576.72
248	547936.49	2262515.52
249	547963.29	2262437.86
250	547971.24	2262387.85
251	547989.94	226269.44
252	547799.49	2262363.34
253	547755.2	2262384.99
254	547554.97	2262484.65
255	547502.9	2262510.42
256	547469.09	2262501.79
257	547419.27	2262513.34
258	547386.55	2262552.95
259	547307.64	2262586.55
260	547269.07	2262603.43
261	547260.65	2262584.19
262	547299.32	2262567.27
263	547365.06	2262539.3
264	547349.39	2262511.39
265	547367.71	2262501.11
266	547381.62	2262525.9
267	547407.45	2262494.5
268	547469.26	2262480.14
269	547500.56	2262488.15
270	547545.63	2262465.85
271	547745.91	2262366.16
272	547790.21	2262344.51
273	547994.15	2262243.99
274	548044.3	2261983.11
275	548119.59	2261584.17
276	548145	2261444.17
277	548005.28	2261419.17
278	547955.27	2261407.9
279	547886.92	2261396.15
280	547821.73	2261382.88
281	547631.03	2261348.77
282	547582.1	2261339.56
283	547534.63	2261328.81
284	547472.62	2261318.83
285	547414.84	2261308.29
286	547173.23	2261264.24
287	547107.79	2261252.78
288	546926.55	2261219.67
289	546806.03	2261196.61
290	546509.65	2261141.03
291	546384.11	2261118.71
292	546140.01	2261073.02
293	546093.05	2261061.74
294	545983.79	2260995.16
295	545868.79	2260923.45
296	545821.84	2260892.06
297	545775.85	2260864.44
298	545721.85	2260829.96
299	545673.34	2260800.46
300	545627.35	2260769.63
301	545576.3	2260736.62
302	545528.55	2260706.65
303	545467.05	2260671.23
304	545431.14	2260647.32
305	545388.86	2260620.4
306	545286.53	2260557.56
307	545231.89	2260524.52
308	545072.69	2260425.43
309	545062.2	2260429.89
310	545042.76	2260438.2
311	545020.55	2260447.76
312	544973.96	2260422.6
313	544899.51	2260305.1
314	544896.29	2260298.89
315	544892.14	2260280.27
316	544892.68	2260276.29
317	544889.96	2260267.39
318	544839.09	2260189.3
319	544814.64	2260150.99
320	544780.67	2260098.84
321	544772.56	2260066.07
322	544722.08	2259863.67
323	544621.82	2259730.93
324	544598.19	2259686.37
325	544588.52	2259614.34